



## รายงานการดำเนินงานการมีส่วนร่วมของประชาชน

โครงการก่อสร้างโครงข่ายทางหลวงแผ่นดิน  
กิจกรรมก่อสร้างสะพานและทางต่างระดับ ก่อสร้างทางแยกต่างระดับจุดตัด  
ทางหลวงหมายเลข ๑ ตัดทางหลวงหมายเลข ๓๐๐๘ (แยกพยุหะคีรี) จ.นครสวรรค์  
ที่ กม.๓๑๔+๐๕๐



วันศุกร์ที่ ๑๖ มกราคม ๒๕๖๙  
ณ โรงเรียนพยุหะคีรีศึกษา อ.พยุหะคีรี จ.นครสวรรค์  
โดย แขวงทางหลวงนครสวรรค์ที่ ๑ สำนักงานทางหลวงที่ ๑๑

## รายงานสรุปผลการดำเนินงานการมีส่วนร่วมของประชาชน

### โครงการก่อสร้างโครงข่ายทางหลวงแผ่นดิน

กิจกรรมก่อสร้างสะพานและทางต่างระดับ ก่อสร้างทางแยกต่างระดับจุดตัด

ทางหลวงหมายเลข ๑ ตัดทางหลวงหมายเลข ๓๐๐๘ (แยกพยุหะคีรี) จ.นครสวรรค์

ที่ กม.๓๑๔+๐๕๐

#### ๑. ความเป็นมาของโครงการ

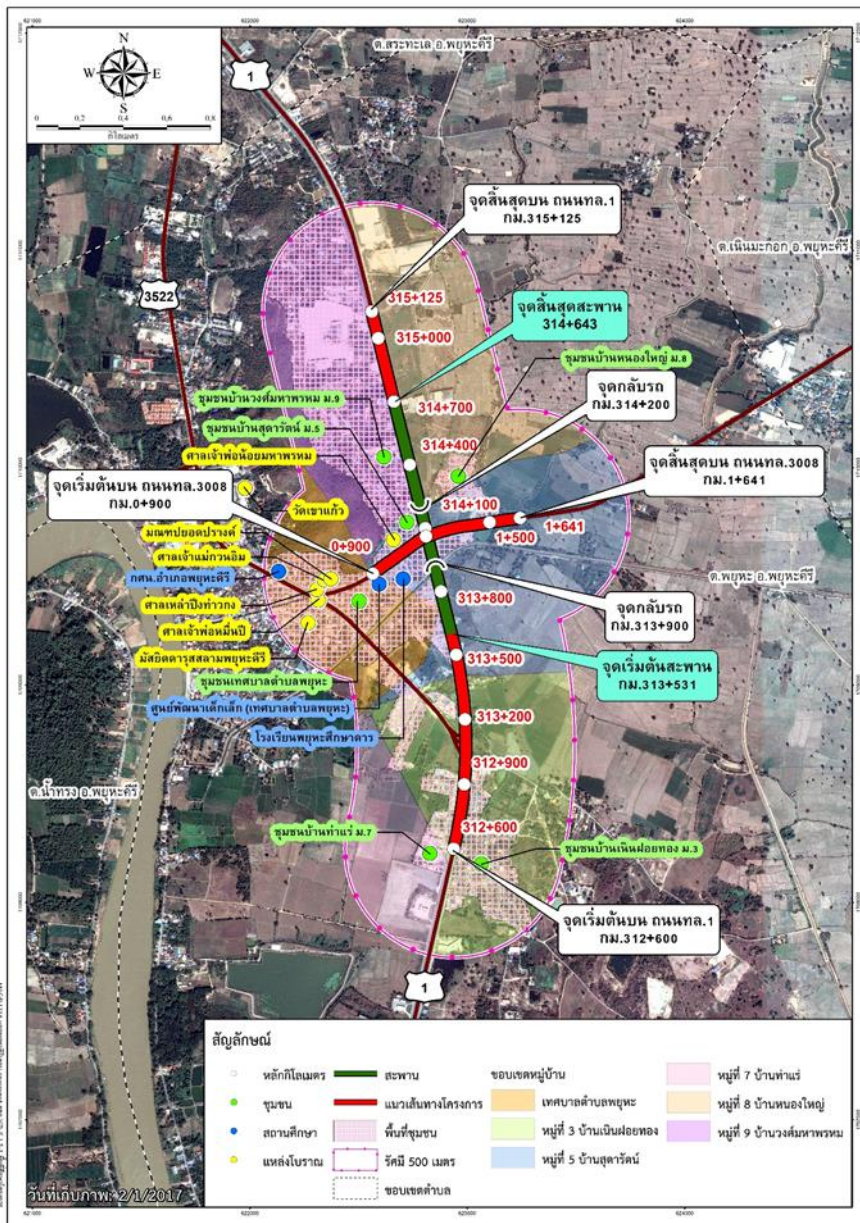
ทางหลวงหมายเลข ๑ (ถนนพหลโยธิน) เป็นเส้นทางหลักเชื่อมการ เดินทางระหว่างภาคกลาง สู่ภาคเหนือ ปัจจุบันมีปริมาณจราจรสูงขึ้นเกิด ปัญหาจราจรติดขัดและเกิดความล่าช้าในการเดินทางบริเวณ ทางแยก โดยเฉพาะจุดตัด ทล.๑ กับทล.๓๐๐๘ (แยกพยุหะคีรี) ซึ่งเป็นทางเข้า-ออก อ.พยุหะคีรี เชื่อมต่อไปถึง จังหวัดอุทัยธานีและพื้นที่ฝั่งตะวันตกของแม่น้ำเจ้าพระยา ปัจจุบันเป็นทางแยกสัญญาณไฟ จำเป็นต้องก่อสร้างปรับปรุง เป็นทางแยกต่างระดับเพื่อแก้ไขปัญหาจราจรช่วยลดอุบัติเหตุทั้งนี้โครงการ สอดคล้องตามแผนยุทธศาสตร์ชาติด้านการสร้างความสามารถในการ แข่งขัน แผนพัฒนาเศรษฐกิจและ สังคมแห่งชาติฉบับที่ ๑๓ ในด้านโครง ข่ายคมนาคมและโลจิสติกส์เชื่อมโยงกันในภูมิภาคอย่างไร้รอยต่อ และสนับสนุนยุทธศาสตร์กระทรวงคมนาคม และกรมทางหลวง

#### ๒. วัตถุประสงค์

- แก้ไขปัญหาจราจร เพิ่มประสิทธิภาพการจราจร และความปลอดภัย
- ลดค่าใช้จ่ายในการใช้รถ และเวลาในการเดินทาง
- ผู้ใช้ทางได้รับความสะดวก รวดเร็ว และปลอดภัยในการเดินทาง
- รองรับปริมาณการจราจรที่จะเพิ่มขึ้นทั้งในปัจจุบันและอนาคต

๓. พื้นที่ตั้งโครงการ

- อยู่บนทางหลวงหมายเลข ๑ (ถนนพหลโยธิน) ระหว่าง กม. ๓๑๒+๖๐๐ ถึง กม.๓๑๕+๑๒๕ และ บนทางหลวงหมายเลข ๓๐๐๘ ระหว่าง กม. ๐+๙๐๐ ถึง กม.๑+๖๔๑.๘๕๐ ตั้งอยู่พื้นที่ตำบลพยุหะ อำเภอพยุหะคีรี จังหวัดนครสวรรค์



#### ๔. วัน/เวลา/สถานที่

- วันศุกร์ที่ ๑๖ มกราคม ๒๕๖๙ เวลา ๑๐.๐๐ น. – ๑๒.๐๐ น.  
ณ โรงเรียนพยุหะศึกษาการ อ.พยุหะคีรี จ.นครสวรรค์
- ผู้เข้าร่วมประชุมสามารถเดินทางมาได้สะดวก

#### ๕. ผู้เข้าร่วมประชุม

มีผู้สนใจเข้าร่วมประชุมการมีส่วนร่วมของประชาชน จำนวนทั้งสิ้น ๑๐๔ คน มีรายชื่อผู้เข้าร่วมประชุมแสดงรายละเอียดในภาคผนวก ก ซึ่งสามารถจำแนกได้ ดังนี้

๑. ผู้แทนจากหน่วยงานราชการในพื้นที่โครงการ ประกอบด้วย
  - เทศบาลตำบลพยุหะ
  - องค์การบริหารส่วนตำบลเนินมะกอก
  - องค์การบริหารส่วนตำบลพยุหะ
  - การไฟฟ้าส่วนภูมิภาค สาขาพยุหะคีรี
  - การประปาส่วนภูมิภาค สาขาพยุหะคีรี
๒. ผู้ประกอบการและประชาชนที่อยู่อาศัยบริเวณสองข้างทางในพื้นที่โครงการ
๓. ประชาชนทั่วไปที่สนใจเข้าร่วมโครงการฯ

#### ๖. ผู้แทนจากกรมทางหลวง

มีผู้แทนกรมทางหลวง จากสำนักสำรวจและออกแบบ สำนักก่อสร้างสะพาน วิศวกรที่ปรึกษาโครงการก่อสร้าง และแขวงทางหลวงนครสวรรค์ที่ ๑ เป็นผู้นำเสนอรายละเอียด ที่เกี่ยวข้องกับโครงการประชุม ๙ คน ดังนี้

- |                |              |   |
|----------------|--------------|---|
| ๑. นายเสกสรร   | สุพรรณธนพงษ์ | ผู้อำนวยการแขวงทางหลวงนครสวรรค์ที่ ๑              |
| ๒. ดร.สุกิจ    | ยินดีสุข     | วิศวกรโยธาเชี่ยวชาญ                               |
| ๓. นายศิริวัชร | เอมโอม       | วิศวกรโยธาชำนาญการพิเศษ                           |
| ๔. นายทรงพล    | แถวทิม       | วิศวกรโยธาชำนาญการพิเศษ                           |
| ๕. นายธนาคาร   | นาคสินธุ์    | วิศวกรโยธาชำนาญการ                                |
| ๗. นายเอกภพ    | ศรีภูมิ      | นายช่างโยธาชำนาญงาน                               |
| ๘. นายวิทยา    | นาระวิน      | นายช่างโยธาชำนาญงาน                               |
| ๘. นายจิรวุฒน์ | ปัญญาไตนะ    | วิศวกรงานทาง ที่ปรึกษาโครงการ                     |
| ๙. นายวีรยุทธ  | พรณเกียรติ   | ผู้เชี่ยวชาญดำเนินงานสิ่งแวดล้อม ที่ปรึกษาโครงการ |

นอกจากนี้ยังมีเจ้าหน้าที่จากแขวงทางหลวงนครสวรรค์ที่ ๑ เข้าร่วมประชุมด้วย ดังนี้

- |     |                |               |   |
|-----|----------------|---------------|---|
| ๑.  | นายเกรียงไกร   | ชาติบุตร      | รอ.ขท.นครสวรรค์ที่ ๑ (ป)                      |
| ๒.  | นายศรายุทธ     | สาริยัง       | รอ.ขท.นครสวรรค์ที่ ๑ (ว)                      |
| ๓.  | นางวิภาณี      | ทองดี         | รอ.ขท.นครสวรรค์ที่ ๑ (ป)                      |
| ๔.  | นายเด่นพงษ์    | แสวงศิลป์     | ชม.ขท.พยุหะคีรี (ชม.ขท.ในพื้นที่ จ.นครสวรรค์) |
| ๕.  | นายจตุพร       | วงษ์ม่วง      | ชม.ขท.นครสวรรค์ที่ ๑                          |
| ๖.  | นายเจษฎา       | เจริญศิลป์    | ชม.ขท.บางตาหงาย                               |
| ๗.  | นางสาวเพลินพิศ | โคสลัก        | ชม.ขท.นครสวรรค์ที่ ๒                          |
| ๘.  | นายปรมินทร์    | พิณเกษม       | วิศวกรโยธาปฏิบัติการ                          |
| ๙.  | นายวิษณุ       | ดีมอญ         | วิศวกรโยธาปฏิบัติการ                          |
| ๑๐. | นายอัศวเดช     | พลมาศ         | นายช่างโยธาชำนาญงาน                           |
| ๑๑. | นายสงกรานต์    | เกษแก้ว       | นายช่างไฟฟ้าชำนาญงาน                          |
| ๑๒. | นายพนารินทร์   | ทิมสลิทธ์     | นายช่างเครื่องกลชำนาญงาน                      |
| ๑๓. | นายชินดนัย     | ระมั่ง        | นายช่างโยธาชำนาญงาน                           |
| ๑๔. | นางสุกัญญา     | ดำขำ          | นักจัดการงานทั่วไปปฏิบัติการ                  |
| ๑๕. | น.ส.จันทิมา    | ดัชขุนทด      | นักจัดการงานทั่วไปชำนาญการ                    |
| ๑๖. | นายนพดล        | เหล็กทอง      | พนักงานโยธา                                   |
| ๑๗. | นายพีระพงษ์    | ศรีนุช        | พนักงานโยธา                                   |
| ๑๘. | นางศิริดา      | ศิริเลิศวัฒนา | พนักงานบริการ                                 |
| ๑๙. | น.ส.พิชญาวีร์  | บวชสันเทียะ   | พนักงานโยธา                                   |
| ๒๐. | นางสุปราณี     | โพธิ์ทอง      | พนักงานธุรการ                                 |
| ๒๑. | น.ส.ทิพยาภรณ์  | คงหอม         | พนักงานธุรการ                                 |

## ๗. ขั้นตอนการดำเนินการ

สรุปขั้นตอนการดำเนินการประชุมการมีส่วนร่วมของประชาชนได้ ดังนี้

๑. แขวงทางหลวงนครสวรรค์ที่ ๑ ดำเนินการเตรียมความพร้อมและซักซ้อมความเข้าใจเกี่ยวกับแนวทางการดำเนินงานการมีส่วนร่วมของประชาชน เช่น กำหนดการประชุม ความเป็นมาของโครงการ วัตถุประสงค์การประชุม ขั้นตอนและรายละเอียดในการดำเนินงานการมีส่วนร่วมของประชาชน รวมทั้งประเด็นที่ต้องการให้ความสำคัญเป็นพิเศษในการประชุม

๒. แขวงทางหลวงนครสวรรค์ที่ ๑ เป็นตัวแทนของกรมทางหลวง ในการดำเนินการเผยแพร่ประชาสัมพันธ์เชิญชวนประชาชนกลุ่มเป้าหมายให้เข้าร่วมประชุม รายละเอียดดัง ภาคผนวก ค

๓. ดำเนินการประชุมการมีส่วนร่วมของประชาชน โดยมีขั้นตอนการดำเนินการ ดังนี้

- ผู้เข้าร่วมประชุม ลงทะเบียนและรับเอกสารประกอบการประชุม ประกอบด้วย แผ่นพับ แสดงรายละเอียดโครงการ และบันทึกข้อความ/ข้อเสนอแนะ

- นายเสกสรร สุพรรณธนพงษ์ ผู้อำนวยการแขวงทางหลวงนครสวรรค์ที่ ๑ กล่าวรายงาน วัตถุประสงค์ของการประชุม

- นายเหมรัฐ สวัสดิ์ผล ปลัดอำเภอพยุหะคีรี เป็นประธานกล่าวเปิดการประชุม

- ดำเนินการประชุม โดยวิทยากรจาก สำนักสำรวจและออกแบบ สำนักก่อสร้างสะพาน

ที่ปรึกษาโครงการก่อสร้าง และแขวงทางหลวงนครสวรรค์ที่ ๑ กรมทางหลวง

- เปิดโอกาสให้ผู้เข้าร่วมประชุมพิจารณารายละเอียดรูปแบบการก่อสร้างที่ผู้บรรยายได้ จัดเตรียมไว้ เพื่อให้ผู้เข้าร่วมประชุมได้มีโอกาสซักถามข้อมูลต่างๆ เพิ่มเติมเพื่อเสริมสร้างความเข้าใจก่อน เข้าร่วมประชุม

- ดำเนินการประชุมการมีส่วนร่วมของประชาชน โดยมีลำดับการนำเสนอแสดง รายละเอียดใน ภาคผนวก ง

- เปิดโอกาสให้ผู้เข้าร่วมประชุมซักถาม แสดงความคิดเห็น และข้อเสนอแนะต่างๆ ด้วยตนเอง หรือส่งบันทึกข้อความและข้อเสนอแนะที่ได้จัดเตรียมไว้ให้ผ่านทางเจ้าหน้าที่ของกรมทางหลวง ทั้งนี้ เพื่อนำความเห็นที่ได้ไปพิจารณาปรับปรุงการดำเนินการโครงการให้มีความเหมาะสมและมี ประสิทธิภาพมากยิ่งขึ้น

- ตอบข้อซักถามและอภิปรายในประเด็นต่างๆร่วมกันกับผู้เข้าร่วมประชุม

- สรุปประเด็นข้อคิดเห็นและข้อเสนอแนะที่ได้รับจากที่ประชุม

- ปิดประชุม

๘. สรุปผลการดำเนินงานการมีส่วนร่วมของประชาชน

สรุปประเด็นข้อคิดเห็นและข้อเสนอแนะที่ได้รับจากที่ประชุมและบันทึกข้อเสนอแนะ

ประเด็นข้อคิดเห็นและข้อเสนอแนะ	การนำไปพิจารณาปรับปรุง
<p>ราษฎร เห็นด้วยกับโครงการก่อสร้างฯ พร้อมรับการ พัฒนาการถนนเพื่อความสะดวกสบายของประชาชน แต่ ขอเน้นย้ำเรื่อง ความปลอดภัยในระหว่างการก่อสร้าง ทั้งชีวิตและทรัพย์สินของประชาชนชาวพยูหะ</p>	<p>ดร.สุกิจ ยินดีสุข การก่อสร้างอาจมีผลกระทบต่อประชาชน บ้าง แต่ทางโครงการก่อสร้างฯ จะเพิ่มมาตรการ ความปลอดภัยต่าง ๆ ฝุ่นละออง เสียงรบกวน จากการสัญจรของรถ การชะลอตัวของรถช่วง ระหว่างการก่อสร้าง สิ่งหนึ่งที่จะช่วยให้การ บริหารจัดการโครงการได้ ขอความร่วมมือ ประชาชนร่วมกันให้ข้อมูลระหว่างการก่อสร้าง เพื่อจะปรับปรุงการก่อสร้างให้ดำเนินไปได้ด้วยดี</p>
<p>ราษฎร ฝากเรื่องการสำรวจท่อน้ำมันและท่อก๊าซระหว่าง การก่อสร้างถ้าไปพลาดโดนหรือกระทบท่อน้ำมันและ ท่อก๊าซอาจจะไม่คุ้มกับการก่อสร้าง</p>	<p>ดร.สุกิจ ยินดีสุข เจ้าหน้าที่กรมทางหลวงจะสำรวจท่อน้ำมัน และท่อก๊าซ ก่อนก่อสร้างและ จะมีการประชุม ร่วมกันกับบริษัท ปตท.จำกัด (มหาชน) ในการ กำหนดจุดหรือตำแหน่งติดตั้งของท่อน้ำมันและ ท่อก๊าซต่อไป</p>
<p>คุณทรงศักดิ์ ส่งเสริมอุดมชัย ในช่วงระยะเวลาการก่อสร้างจะมีการประสบ อุบัติเหตุอยู่บ่อยครั้งเกี่ยวกับแท่นปูนที่ยกขึ้นมาวาง เกรง ว่าจะมีการเกิดอุบัติเหตุ จึงขอเสนอผู้ที่ก่อสร้างให้ใช้แท่น หล่อปูนที่ค่อยหล่อลงไปเพื่อลดความอันตรายสำหรับ ชาวบ้านหรือประชาชนที่สัญจรไปมาระหว่างการก่อสร้าง</p>	<p>ดร.สุกิจ ยินดีสุข เรื่องความปลอดภัยระหว่างการก่อสร้าง สำหรับกระบวนการเทคอนกรีตแท่นปูน อยู่ใน พื้นที่เขตที่ทางโครงการก่อสร้างฯ ได้ดำเนิน ป้องกันไว้เรียบร้อยแล้ว และข้อดีตรงพื้นที่ บริเวณจุดที่ก่อสร้างทางสะพานต่างระดับ เป็น แนวเขตทางเดิมทั้งหมด และทางโครงการ ก่อสร้างฯ จะเพิ่มมาตรการสูงสุดเรื่องความ ปลอดภัยของประชาชนระหว่างการก่อสร้าง</p>

ประเด็นข้อคิดเห็นและข้อเสนอแนะ	การนำไปพิจารณาปรับปรุง
<p>คุณสุรพงษ์ฯ (ราษฎร)</p> <p>มีความเห็นว่าโครงการก่อสร้างฯ มีประโยชน์สำหรับการเดินทางของประชาชน สร้างความเจริญให้กับชาวอำเภอพยุหะคีรีและราษฎร หมู่บ้าน ตำบลใกล้เคียง ที่จะเดินทาง ไปเหนือล่องใต้ ถึงจะมีผลกระทบต่อกลุ่มร้านค้าประชาชนในระหว่างการก่อสร้าง ถึงตัวผู้เสนอความคิดเห็นจะได้รับผลกระทบจากการก่อสร้างครั้งนี้ด้วย แต่ขอฝากเรื่องการระบายน้ำบริเวณถนนพหลโยธิน ในช่วงระหว่างการก่อสร้างสะพาน กลัวในช่วงหน้าฝนทำให้น้ำไหลไปรวมกัน แล้วท่วมบ้านประชาชน ต้องการให้เจ้าหน้าที่โครงการก่อสร้างเข้ามาดูผลกระทบจะเกิดขึ้นกับประชาชนด้วย</p>	<p>คุณวีรยุทธ ผรณเกียรติ</p> <p>ระหว่างการก่อสร้างทางโครงการฯ มีมาตรการการจัดทำรางระบายน้ำชั่วคราวด้านข้างของพื้นที่ก่อสร้าง เพื่อที่จะให้น้ำระบายลงพื้นที่ด้านข้างป้องกันผลกระทบจากน้ำท่วม และจะทำรางระบายน้ำจากส่วนฝั่งเขาแก้ว ยาวไปตลอดทั้งโครงการฯ</p>
<p>คุณสมักร ก้อนทอง (อดีตผู้ใหญ่บ้าน หมู่ที่ ๓ บ้านเนินมะกอก)</p> <p>เป็นผู้ที่เคยเข้าร่วมประชุมกับจังหวัดนครสวรรค์ในโครงการก่อสร้างฯ สะพานต่างระดับบริเวณพื้นที่แยกพยุหะคีรีในช่วงหลายปีที่ผ่านมา เฝ้ารอโครงการก่อสร้างฯ นี้มานานแล้ว สนับสนุนให้เร่งโครงการก่อสร้างฯ เนื่องจากชาวบ้านได้รับผลกระทบจากการจราจรช่วงเทศกาล ตำรวจปิดกั้นการจราจรเพื่อระบายการจราจรซึ่งทำให้บริเวณข้ามแยกไม่สามารถสัญจรข้ามไปมาได้ตามปกติ และเพื่อความปลอดภัยในชีวิตและทรัพย์สินของชาวบ้านจากการใช้เส้นทางในการสัญจรไปมา จึงต้องการให้กรมทางหลวงเร่งดำเนินการก่อสร้าง</p>	<p>ดร.สุกิจ ยินดีสุข</p> <p>รูปแบบของการก่อสร้างในปัจจุบันตรงกับความต้องการประชาชน ทางกรมทางหลวงจะเร่งผลักดันโครงการก่อสร้างฯ ให้แล้วเสร็จ เพื่อความปลอดภัยของประชาชนในการใช้เส้นทาง ซึ่งปัจจุบันโครงการก่อสร้างฯ อยู่ระหว่างดำเนินการน่าจะประมาณ ๓ - ๔ เดือน จะเริ่มดำเนินการก่อสร้างได้</p>

**บทสรุปการดำเนินงานการมีส่วนร่วมของประชาชน**

- ผู้เข้าร่วมประชุมการมีส่วนร่วมของประชาชนได้มีส่วนในการเสนอแนะเกี่ยวกับรูปแบบการก่อสร้างของโครงการฯ รวมถึงเรื่องอื่น ๆ และส่วนใหญ่เห็นด้วยกับโครงการก่อสร้างโครงข่ายทางหลวงแผ่นดินกิจกรรมก่อสร้างสะพานและทางต่างระดับ ก่อสร้างทางแยกต่างระดับจุดตัดทางหลวงหมายเลข ๑ ตัดทางหลวงหมายเลข ๓๐๐๘ (แยกพยุหะคีรี) จ.นครสวรรค์ ที่ กม.๓๑๔+๐๕๐

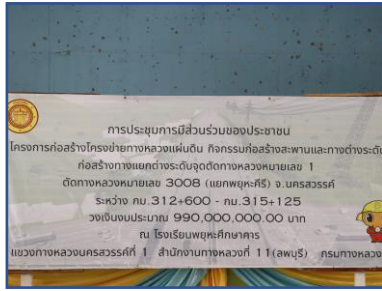
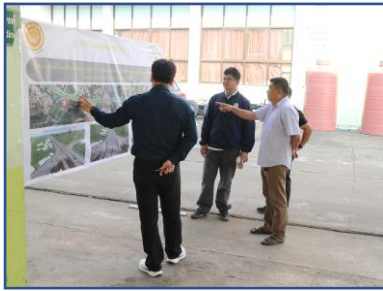


ภาพรวมการประชุมการมีส่วนร่วมของประชาชน  
โครงการก่อสร้างโครงข่ายทางหลวงแผ่นดิน กิจกรรมก่อสร้างสะพาน  
และทางต่างระดับ ก่อสร้างทางแยกต่างระดับจุดตัดทางหลวงหมายเลข 1  
ตัดทางหลวงหมายเลข 3008 (แยกพยุหะคีรี) จ.นครสวรรค์ ที่ กม.314+050



วันศุกร์ที่ 16 มกราคม 2569  
เวลา 10.00 น. – 12.00 น.  
ณ โรงเรียนพยุหะคีรีศึกษา  
อ.พยุหะคีรี จ.นครสวรรค์

## การเตรียมความพร้อม



## ลงทะเบียนผู้เข้าร่วมประชุม



นายเสกสรร สุพรรณอนพงษ์ ผู้อำนวยการแขวงทางหลวงนครสวรรค์ที่ 1  
กล่าวรายงานวัตถุประสงค์ของการประชุม



นายเหมรัฐ สวัสดิ์ผล นายอำเภอพยุหะคีรี  
เป็นประธานกล่าวเปิดการประชุม



## ระหว่างการประชุมชี้แจงรายละเอียดโครงการก่อสร้างฯ

(ดร.สุกิจ ยินดีสุข , นายศิริวัชร เอ็มโอม , นายทองพล แถวทิม , นายจิตต์กวี อุ่นศรี  
นายธนากร นาคสินธุ์ , นายเอกภพ ศรีภูมิ , นายจิรวัฒน์ ปัญญาโตนะ , นายวีรยุทธ วรรณเกียรติ )

ทางหลวงหมายเลข 1 (ถนนพหลโยธิน) เป็น  
เส้นทางหลักเชื่อมการเดินทางระหว่างภาคกลาง  
สู่ภาคเหนือ ปัจจุบันมีปริมาณจราจรสูงขึ้นเกิด  
ปัญหาจราจรติดขัดและเกิดความล่าช้าในการ  
เดินทางบริเวณทางแยก โดย เฉพาะจุดตัด ทล.1  
กับ ทล.3008 (แยกพยุหะคีรี) ซึ่งเป็นทางเข้า -  
ออก อ.พยุหะคีรี เชื่อมต่อไปถึง จังหวัดอุทัยธานี  
และพื้นที่ฝั่งตะวันตกของแม่น้ำเจ้าพระยา



ปัจจุบันเป็นทางแยกสัญญาณไฟ จำเป็นต้องก่อสร้างปรับปรุง เป็นทางแยกต่างระดับเพื่อ  
แก้ไขปัญหาจราจรช่วยลดอุบัติเหตุทั้งนี้โครงการ สอดคล้องตามแผนยุทธศาสตร์ชาติด้านการ  
สร้างความสามารถในการแข่งขัน แผนพัฒนาเศรษฐกิจและสังคมแห่งชาติฉบับที่ 13 ในด้าน  
โครงข่ายคมนาคมและโลจิสติกส์เชื่อมโยงกันในภูมิภาคอย่างไร้รอยต่อ และสนับสนุน  
ยุทธศาสตร์กระทรวงคมนาคม และกรมทางหลวง

ผู้รับฟังการประชุมประกอบด้วย ผู้แทนส่วน ภาครัฐ ภาคเอกชน ประชาชน และผู้มีส่วนได้ส่วนเสีย  
จาก ต.พยุหะ และ ต.เนินมะกอก อ.พยุหะคีรี จ.นครสวรรค์



# ข้อซักถามของผูเขารวมประชุม



# มติที่ประชุม

## เสียงส่วนมากเห็นด้วยกับโครงการก่อสร้างฯ

