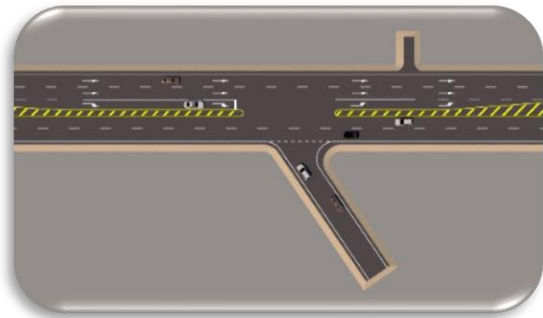




## รายงานการดำเนินงานการมีส่วนร่วมของประชาชน

โครงการพัฒนาทางหลวงเพื่อสนับสนุนระบบคมนาคมและโลจิสติกส์  
กิจกรรมก่อสร้างเพิ่มประสิทธิภาพทางหลวง งานก่อสร้างเพิ่มประสิทธิภาพทางหลวง  
ทางหลวงหมายเลข ๓๕๒๒ ตอนควบคุม ๐๑๐๐ ตอน เนินฝอยทอง – ทุ่งผักเปื้อน  
ระหว่าง กม. ๓+๘๕๐ – กม. ๔+๒๐๐



วันอังคารที่ ๒๓ ธันวาคม ๒๕๖๘  
ณ หมวดทางหลวงพยุหะคีรี อ.พยุหะคีรี จ.นครสวรรค์  
โดย แขวงทางหลวงนครสวรรค์ที่ ๑ สำนักงานทางหลวงที่ ๑๑

## รายงานสรุปผลการดำเนินงานการมีส่วนร่วมของประชาชน

โครงการพัฒนาทางหลวงเพื่อสนับสนุนระบบคมนาคมและโลจิสติกส์  
กิจกรรมก่อสร้างเพิ่มประสิทธิภาพทางหลวง งานก่อสร้างเพิ่มประสิทธิภาพทางหลวง  
ทางหลวงหมายเลข ๓๕๒๒ ตอนควบคุม ๐๑๐๐ ตอน เนินฝอยทอง – ทุ่งผักเปื้อย  
ระหว่าง กม. ๓+๘๕๐ – กม. ๔+๒๐๐

### ๑. ความเป็นมาของโครงการ

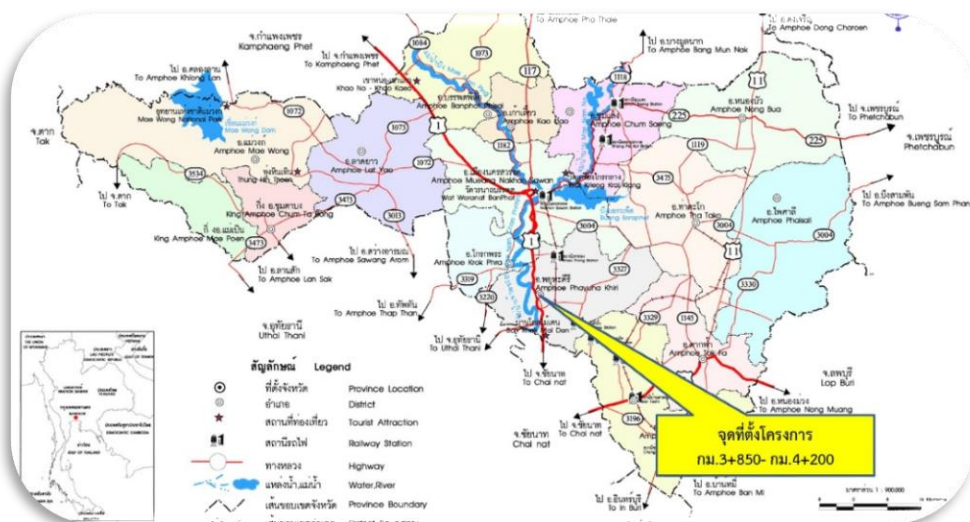
โครงการก่อสร้างทางหลวงหมายเลข ๓๕๒๒ ตอนควบคุม ๐๑๐๐ ตอน เนินฝอยทอง – ทุ่งผักเปื้อย ระหว่าง กม.๓+๘๕๐ – กม.๔+๒๐๐ เป็นการก่อสร้างเพิ่มช่องจราจรจาก 2 ช่องจราจร เป็น 4 ช่องจราจร รวมระยะทางประมาณ 0.350 กม. เป็นเส้นทางในการพัฒนาโครงข่ายทางหลวงเพื่ออำนวยความสะดวกแก่ผู้ใช้ทาง และช่วยอำนวยความสะดวกรวดเร็วและปลอดภัยในการคมนาคม รวมถึงการขนส่งในบริเวณพื้นที่โดยรวม

### ๒. วัตถุประสงค์

- เพื่อรองรับปริมาณการจราจรที่เพิ่มขึ้นอย่างต่อเนื่อง
- เพื่อเพิ่มขีดความสามารถในการรองรับการจราจร
- เพื่อเพิ่มมาตรฐานความปลอดภัยแก่ผู้ใช้ทาง

### ๓. พื้นที่ตั้งโครงการ

- อยู่บนทางหลวงหมายเลข ๓๕๒๒  
ระหว่าง กม.๓+๘๕๐ - กม.๔+๒๐๐  
ตั้งอยู่พื้นที่ใน ต.ย่านมัทรี อ.พยุหะคีรี จ.นครสวรรค์



#### ๔. วัน/เวลา/สถานที่

- วันอังคารที่ ๒๓ ธันวาคม ๒๕๖๘ เวลา ๑๐.๐๐ น. – ๑๒.๐๐ น.  
ณ หอสมุดทางหลวงพยุหะคีรี อ.พยุหะคีรี จ.นครสวรรค์
- ผู้เข้าร่วมประชุมสามารถเดินทางมาได้สะดวก

#### ๕. ผู้เข้าร่วมประชุม

มีผู้สนใจเข้าร่วมประชุมการมีส่วนร่วมของประชาชน จำนวนทั้งสิ้น ๖๑ คน มีรายชื่อผู้เข้าร่วมประชุมแสดงรายละเอียดในภาคผนวก ก ซึ่งสามารถจำแนกได้ ดังนี้

๑. ผู้แทนจากหน่วยงานราชการในพื้นที่โครงการ ประกอบด้วย
  - องค์การบริหารส่วนตำบลย่านมัทรี
  - องค์การบริหารส่วนตำบลพยุหะคีรี
  - การไฟฟ้าส่วนภูมิภาค สาขาพยุหะคีรี
  - การประปาส่วนภูมิภาค สาขาพยุหะคีรี
๒. ผู้ประกอบการและประชาชนที่อยู่อาศัยบริเวณสองข้างทางในพื้นที่โครงการ
๓. ประชาชนทั่วไปที่สนใจเข้าร่วมโครงการฯ

#### ๖. ผู้แทนจากกรมทางหลวง

มีผู้แทนจากกรมทางหลวง และแขวงทางหลวงนครสวรรค์ที่ ๑ เป็นผู้นำเสนอรายละเอียดที่เกี่ยวข้องกับโครงการประชุม ๓ คน ดังนี้

- |                |              |   |
|----------------|--------------|---|
| ๑. นายเสกสรร   | สุพรรณธนพงษ์ | ผู้อำนวยการแขวงทางหลวงนครสวรรค์ที่ ๑          |
| ๒. นายเด่นพงษ์ | แสวงศิลป์    | ชม.ขท.พยุหะคีรี (ชม.ขท.ในพื้นที่ จ.นครสวรรค์) |
| ๓. นายนพดล     | เหล็กทอง     | พนักงานโยธา                                   |

นอกจากนี้ยังมีเจ้าหน้าที่จากแขวงทางหลวงนครสวรรค์ที่ ๑ เข้าร่วมประชุมด้วย ดังนี้

- |                 |            |                          |
|-----------------|------------|--------------------------|
| ๑. นายเกรียงไกร | ชาติบุตร   | รอ.ขท.นครสวรรค์ที่ ๑ (ป) |
| ๒. นายศรายุทธ   | สาริยัง    | รอ.ขท.นครสวรรค์ที่ ๑ (ว) |
| ๓. นางวิภาณี    | ทองดี      | รอ.ขท.นครสวรรค์ที่ ๑ (ป) |
| ๔. นายจตุพร     | วงษ์ม่วง   | ชม.ขท.นครสวรรค์ที่ ๑     |
| ๕. นายเจษฎา     | เจริญศิลป์ | ชม.ขท.บางตาหงาย          |
| ๖. นายปกิตต์    | พ่วงเฟื่อง | ชม.ขท.บ้านแดน            |
| ๗. นายวิสัย     | สิทธิการ   | ชม.ขท.แม่वंก             |

๘. นางสาวเพลินพิศ	โคกสลัก	ชม.ขท.นครสวรรค์ที่ ๒
๙. นายสงกรานต์	เกษแก้ว	นายช่างไฟฟ้าชำนาญงาน
๑๐. น.ส.ทาริกา	มันส์ตย์	นักจัดการงานทั่วไปปฏิบัติการ
๑๑. นางสาวกัญญา	ดำขำ	นักจัดการงานทั่วไปปฏิบัติการ
๑๒. น.ส.จันทิมา	ดัชขุนทด	นักจัดการงานทั่วไปชำนาญการ
๑๓. นางศิริดา	ศิริเลิศวัฒนา	พนักงานบริการ
๑๔. น.ส.พิชญาวีร์	บวชสันเทียะ	พนักงานโยธา
๑๕. นางสาวปรานี	โพธิ์ทอง	พนักงานธุรการ
๑๖. น.ส.ทิพยาภรณ์	คงหอม	พนักงานธุรการ

## ๗. ขั้นตอนการดำเนินการ

สรุปขั้นตอนการดำเนินการประชุมการมีส่วนร่วมของประชาชนได้ ดังนี้

๑. แขวงทางหลวงนครสวรรค์ที่ ๑ ดำเนินการเตรียมความพร้อมและซักซ้อมความเข้าใจเกี่ยวกับแนวทางการดำเนินงานการมีส่วนร่วมของประชาชน เช่น กำหนดการประชุม ความเป็นมาของโครงการ วัตถุประสงค์การประชุม ขั้นตอนและรายละเอียดในการดำเนินงานการมีส่วนร่วมของประชาชน รวมทั้งประเด็นที่ต้องการให้ความสำคัญเป็นพิเศษในการประชุม

๒. แขวงทางหลวงนครสวรรค์ที่ ๑ เป็นตัวแทนของกรมทางหลวง ในการดำเนินการเผยแพร่ประชาสัมพันธ์เชิญชวนประชาชนกลุ่มเป้าหมายให้เข้าร่วมประชุม รายละเอียดดัง ภาคผนวก ค

๓. ดำเนินการประชุมการมีส่วนร่วมของประชาชน โดยมีขั้นตอนการดำเนินการ ดังนี้

- ผู้เข้าร่วมประชุม ลงทะเบียนและรับเอกสารประกอบการประชุม ประกอบด้วย แผ่นพับ แสดงรายละเอียดโครงการ และบันทึกข้อความ/ข้อเสนอแนะ

- นางสาวจันทิมา ดัชขุนทด หัวหน้างานสารสนเทศ แขวงทางหลวงนครสวรรค์ที่ ๑ กล่าวรายงานวัตถุประสงค์ของการประชุม

- นายเสกสรร สุพรรณธนพงษ์ ผู้อำนวยการแขวงทางหลวงนครสวรรค์ที่ ๑ เป็นประธานกล่าวเปิดการประชุม

- ดำเนินการประชุม โดยวิทยากรจาก แขวงทางหลวงนครสวรรค์ที่ ๑ กรมทางหลวง

- เปิดโอกาสให้ผู้เข้าร่วมประชุมพิจารณารายละเอียดรูปแบบการก่อสร้างที่ผู้บรรยายได้จัดเตรียมไว้ เพื่อให้ผู้เข้าร่วมประชุมได้มีโอกาสซักถามข้อมูลต่างๆ เพิ่มเติมเพื่อเสริมสร้างความเข้าใจก่อนเข้าร่วมประชุม

- ดำเนินการประชุมการมีส่วนร่วมของประชาชน โดยมีลำดับการนำเสนอตั้งแสดงรายละเอียดใน ภาคผนวก ง

- เปิดโอกาสให้ผู้เข้าร่วมประชุมซักถาม แสดงความคิดเห็น และข้อเสนอแนะต่างๆ ด้วยตนเอง หรือส่งบันทึกข้อความและข้อเสนอแนะที่ได้จัดเตรียมไว้ให้ผ่านทางเจ้าหน้าที่ของกรมทางหลวง ทั้งนี้ เพื่อนำความเห็นที่ได้ไปพิจารณาปรับปรุงการดำเนินการโครงการให้มีความเหมาะสมและมีประสิทธิภาพมากยิ่งขึ้น

- ตอบข้อซักถามและอภิปรายในประเด็นต่างๆร่วมกันกับผู้เข้าร่วมประชุม
- สรุปประเด็นข้อคิดเห็นและข้อเสนอแนะที่ได้รับจากที่ประชุม
- ปิดประชุม

#### ๘. สรุปผลการดำเนินงานการมีส่วนร่วมของประชาชน

สรุปประเด็นข้อคิดเห็นและข้อเสนอแนะที่ได้รับจากที่ประชุมและบันทึกข้อเสนอแนะ

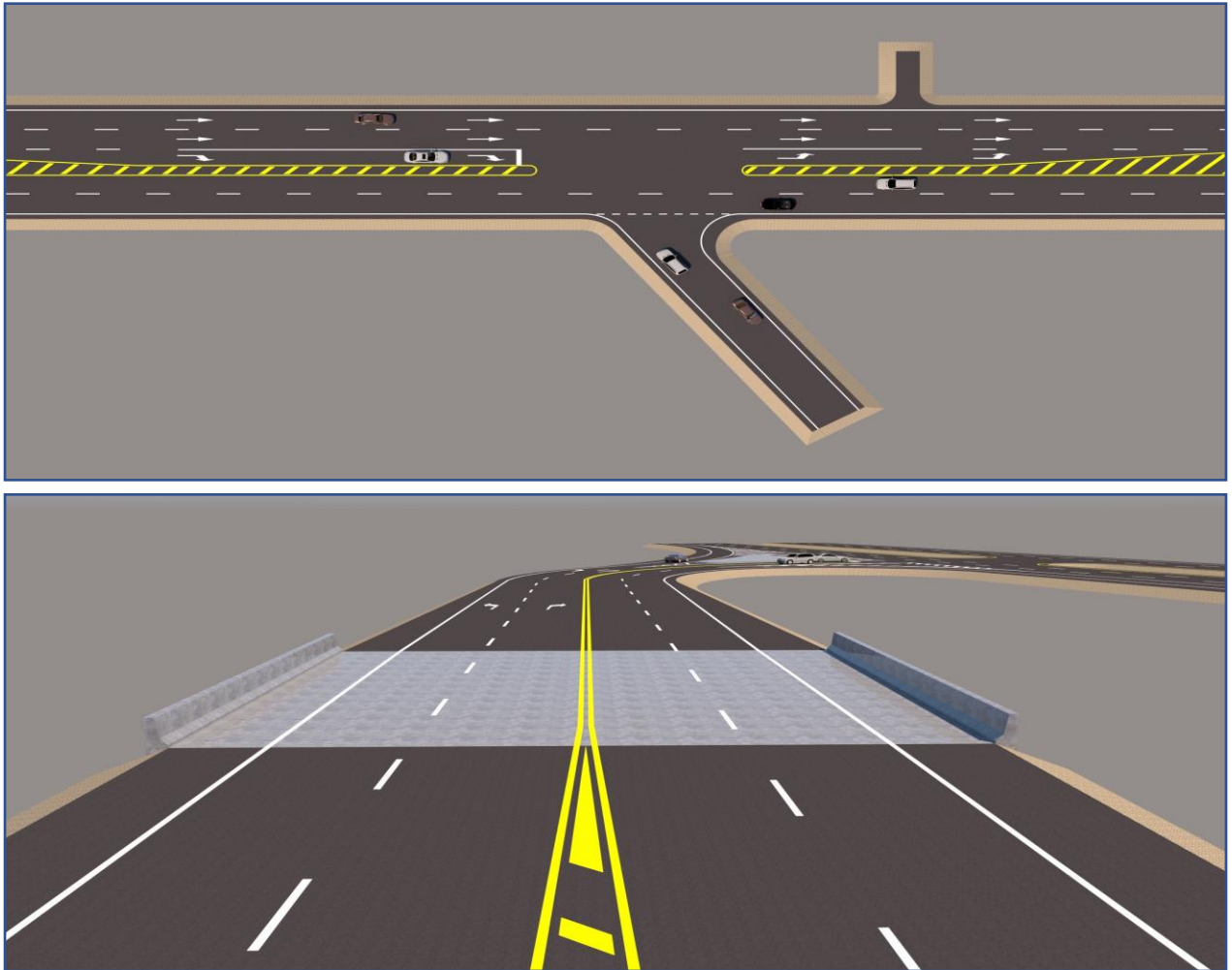
ประเด็นข้อคิดเห็นและข้อเสนอแนะ	การนำไปพิจารณาปรับปรุง
นายจตุรภัทร เพ็ชรโต รองปลัด อบต.พยุหะคีรี ตรงคอสะพานแยกออกซ้าย - ขวา ทางซ้าย ปีบเหลือ ๑ เลน จากคอสะพานกว้าง ๓ เมตร	นายเด่นพงษ์ แสงศิลป์ ความกว้างคอสะพานมีความกว้าง ๑๕ เมตร
นายจตุรภัทร เพ็ชรโต รองปลัด อบต.พยุหะคีรี บริเวณผิวทางมีงานไฟฟ้าส่องสว่างหรือไม่	นายเด่นพงษ์ แสงศิลป์ ไฟฟ้าผิวทาง ทางงานวางแผนของแขวงทางหลวงนครสวรรค์ที่ ๑ ทำแผนไว้ในปีงบประมาณ ๒๕๗๐ คาดว่าจะทำในปี ๒๕๗๐
นายจตุรภัทร เพ็ชรโต รองปลัด อบต.พยุหะคีรี ทางลอดใต้สะพานทุ่งผักเปื้อน มีแผนจะทำการก่อสร้างหรือไม่	นายเด่นพงษ์ แสงศิลป์ พื้นที่บริเวณตรงที่กล่าวถึง ไม่มีเจ้าของที่ดินไม่สามารถทำการก่อสร้างได้ แต่ทางแขวงทางหลวงนครสวรรค์ที่ ๑ จะดำเนินการปรับผิวทางให้

**บทสรุปการดำเนินงานการมีส่วนร่วมของประชาชน**

- ผู้เข้าร่วมประชุมการมีส่วนร่วมของประชาชนได้มีส่วนในการเสนอแนะเกี่ยวกับรูปแบบการก่อสร้างของโครงการฯ รวมถึงเรื่องอื่น ๆ และเห็นด้วยกับโครงการพัฒนาทางหลวงเพื่อสนับสนุนระบบคมนาคมและโลจิสติกส์ กิจกรรมก่อสร้างเพิ่มประสิทธิภาพทางหลวง งานก่อสร้างเพิ่มประสิทธิภาพทางหลวง ทางหลวงหมายเลข ๓๕๒๒ ตอนควบคุม ๐๑๐๐ ตอน เนินฝอยทอง – ทุ่งผักเบี้ย ระหว่าง กม.๓+๘๕๐ – กม.๔+๒๐๐



ภาพรวมการประชุมการมีส่วนร่วมของประชาชน  
โครงการพัฒนาทางหลวงเพื่อสนับสนุนระบบคมนาคมและโลจิสติกส์  
กิจกรรมก่อสร้างเพิ่มประสิทธิภาพทางหลวง งานก่อสร้างเพิ่ม  
ประสิทธิภาพทางหลวง ทางหลวงหมายเลข 3522 ตอนควบคุม 0100  
ตอน เบนฝอยทอง - ท่งผักเบี้ย ระหว่าง กม. 3+850 - กม. 4+200



วันอังคารที่ 23 ธันวาคม 2568

เวลา 10.00 น. – 12.00 น.

ณ หมวดทางหลวงพยุหะคีรี

อ.พยุหะคีรี จ.นครสวรรค์

## การเตรียมความพร้อม



## ลงทะเบียนผู้เข้าร่วมประชุม



นางสาวจันทิมา ดัชขุนทด หัวหน้างานสารสนเทศ  
กล่าวรายงานวัตถุประสงค์ของการประชุม



นายเสกสรร สุพรรณอนพงษ์ ผู้อำนวยการแขวงทางหลวงนครสวรรค์ที่ 1  
เป็นประธานกล่าวเปิดการประชุม



ระหว่างการประชุมชี้แจงรายละเอียดโครงการก่อสร้างฯ  
(นายเด่นพงษ์ แสงศิลป์ , นายนพดล เหล็กทอง)

เป็นการเพิ่มช่องจราจรและจัดช่องจราจรใหม่ พร้อมขยายความกว้างสะพาน เพื่อรองรับ ปริมาณจราจรที่เพิ่มขึ้นอย่างต่อเนื่อง บนทาง หลวงหมายเลข 3522 ตอนควบคุม 0100 ตอน เนินฝอยทอง – ทุ่งผักเปื้อน ระหว่าง กม. 3+850 – กม. 4+200 รวมระยะทางประมาณ 0.350 กิโลเมตร ซึ่งพื้นที่บริเวณก่อสร้างอยู่ในพื้นที่ ต.ย่านมัทรี อ.พยุหะคีรี จ.นครสวรรค์



ผู้รับฟังการประชุมประกอบด้วย ผู้แทนส่วน ภาครัฐ ภาคเอกชน ประชาชน และผู้มีส่วนได้ส่วนเสีย จาก ต.ย่านมัทรี อ.พยุหะคีรี จ.นครสวรรค์



# ข้อซักถามของผูเขารวมประชุม



# มติที่ประชุม

## เสียงส่วนมากเห็นด้วยกับโครงการก่อสร้างฯ

