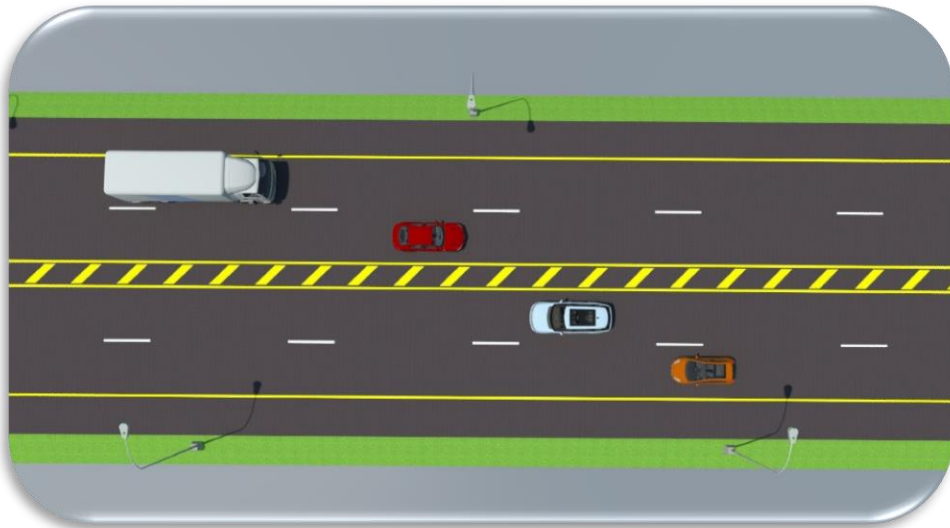




รายงานการดำเนินงานการมีส่วนร่วมของประชาชน

โครงการพัฒนาทางหลวงเพื่อสนับสนุนระบบคมนาคมและโลจิสติกส์
กิจกรรมก่อสร้างเพิ่มประสิทธิภาพทางหลวง งานก่อสร้างเพิ่มประสิทธิภาพทางหลวง
ทางหลวงหมายเลข ๓๓๒๗ ตอนควบคุม ๐๑๐๐ ตอน เนินมะกอก – นิคมเขาบ่อแก้ว
ระหว่าง กม. ๑+๔๗๕ – กม. ๓+๗๑๐



วันศุกร์ที่ ๑๒ ธันวาคม ๒๕๖๘
ณ องค์การบริหารส่วนตำบลเนินมะกอก อ.พยุหะคีรี จ.นครสวรรค์
โดย แขวงทางหลวงนครสวรรค์ที่ ๑ สำนักงานทางหลวงที่ ๑๑

รายงานสรุปผลการดำเนินงานการมีส่วนร่วมของประชาชน

โครงการพัฒนาทางหลวงเพื่อสนับสนุนระบบคมนาคมและโลจิสติกส์
กิจกรรมก่อสร้างเพิ่มประสิทธิภาพทางหลวง งานก่อสร้างเพิ่มประสิทธิภาพทางหลวง
ทางหลวงหมายเลข ๓๓๒๗ ตอนควบคุม ๐๑๐๐ ตอน เนินมะกอก – นิคมเขาบ่อแก้ว
ระหว่าง กม. ๑+๔๗๕ – กม. ๓+๗๑๐

๑. ความเป็นมาของโครงการ

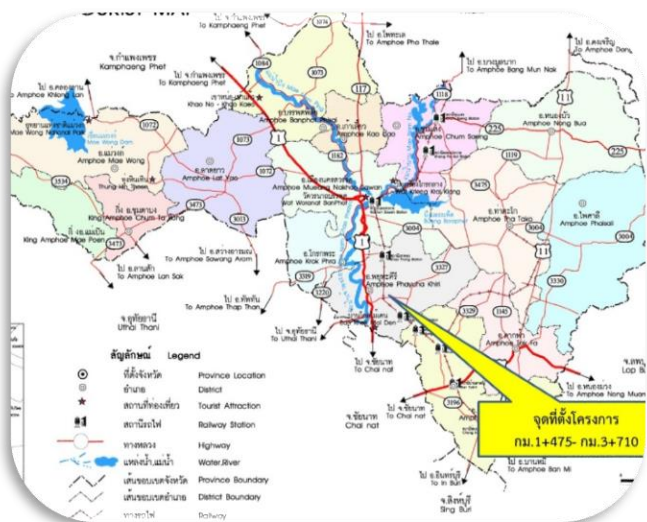
โครงการก่อสร้างทางหลวงหมายเลข ๓๓๒๗ ตอนควบคุม ๐๑๐๐ ตอน เนินมะกอก – นิคมเขาบ่อแก้ว ระหว่าง กม.๑+๔๗๕ – กม.๓+๗๑๐ เป็นการก่อสร้างเพิ่มช่องจราจรจาก 2 ช่องจราจร เป็น 4 ช่องจราจร รวมระยะทางประมาณ 2.235 กม. เป็นเส้นทางในการพัฒนาโครงข่ายทางหลวงเพื่ออำนวยความสะดวกแก่ผู้ใช้ทาง และช่วยอำนวยความสะดวกรวดเร็วและปลอดภัยในการคมนาคม รวมถึงการขนส่งในบริเวณพื้นที่โดยรวม

๒. วัตถุประสงค์

- เพื่อรองรับปริมาณการจราจรที่เพิ่มขึ้นอย่างต่อเนื่อง
- เพื่อเพิ่มขีดความสามารถในการรองรับการจราจร
- เพื่อเพิ่มมาตรฐานความปลอดภัยแก่ผู้ใช้ทาง

๓. พื้นที่ตั้งโครงการ

- อยู่บนทางหลวงหมายเลข ๓๓๒๗
ระหว่าง กม.๑+๔๗๕ - กม.๓+๗๑๐
ตั้งอยู่ที่พื้นที่ใน
ต.เนินมะกอก อ.พยุหะคีรี จ.นครสวรรค์



๔. วัน/เวลา/สถานที่

- วันศุกร์ที่ ๑๒ ธันวาคม ๒๕๖๘ เวลา ๑๐.๐๐ น. – ๑๒.๐๐ น.
ณ องค์การบริหารส่วนตำบลเนินมะกอก อ.พยุหะคีรี จ.นครสวรรค์
- ผู้เข้าร่วมประชุมสามารถเดินทางมาได้สะดวก

๕. ผู้เข้าร่วมประชุม

มีผู้สนใจเข้าร่วมประชุมการมีส่วนร่วมของประชาชน จำนวนทั้งสิ้น ๗๒ คน มีรายชื่อผู้เข้าร่วมประชุมแสดงรายละเอียดในภาคผนวก ก ซึ่งสามารถจำแนกได้ ดังนี้

๑. ผู้แทนจากหน่วยงานราชการในพื้นที่โครงการ ประกอบด้วย
 - องค์การบริหารส่วนตำบลเนินมะกอก
 - การไฟฟ้าส่วนภูมิภาค สาขาพยุหะคีรี
 - การประปาส่วนภูมิภาค สาขาพยุหะคีรี
๒. ผู้ประกอบการและประชาชนที่อยู่อาศัยบริเวณสองข้างทางในพื้นที่โครงการ
๓. ประชาชนทั่วไปที่สนใจเข้าร่วมโครงการฯ

๖. ผู้แทนจากกรมทางหลวง

มีผู้แทนจากกรมทางหลวง และแขวงทางหลวงนครสวรรค์ที่ ๑ เป็นผู้นำเสนอรายละเอียดที่เกี่ยวข้องกับโครงการประชุม ๓ คน ดังนี้

๑. นายเสกสรร สุพรรณธนพงษ์ ผู้อำนวยการแขวงทางหลวงนครสวรรค์ที่ ๑
๒. นายปรมินทร์ พิณเกษม วิศวกรโยธาปฏิบัติการ แขวงทางหลวงนครสวรรค์ที่ ๑
๓. นายเด่นพงษ์ แสงศิลป์ ชม.ขท.พยุหะคีรี (ชม.ขท.ในพื้นที่ จ.นครสวรรค์)

นอกจากนี้ยังมีเจ้าหน้าที่จากแขวงทางหลวงนครสวรรค์ที่ ๑ เข้าร่วมประชุมด้วย ดังนี้

๑. นายเกรียงไกรชาติบุตร รอ.ขท.นครสวรรค์ที่ ๑ (ป)
๒. นายศรายุทธ สารียัง รอ.ขท.นครสวรรค์ที่ ๑ (ว)
๓. นางวิภาณี ทองดี รอ.ขท.นครสวรรค์ที่ ๑ (ป)
๔. นายจตุพร วงษ์ม่วง ชม.ขท.นครสวรรค์ที่ ๑
๕. นายเจษฎา เจริญศิลป์ ชม.ขท.บางตาหงาย
๖. นายปกิตต์ พ่วงเฟื่อง ชม.ขท.บ้านแดน
๗. นายวิสัย สิทธิการ ชม.ขท.แม่वंก
๘. นางสาวเพลินพิศ โคนสลัก ชม.ขท.นครสวรรค์ที่ ๒

๙. นายชินดนัย	ระมั่ง	ผช.ชม.ขท.นครสวรรค์ที่ ๒
๑๐. นายสงกรานต์	เกษแก้ว	นายช่างไฟฟ้าชำนาญงาน
๑๑. น.ส.ทาริกา	มันส์ตย์	นักจัดการงานทั่วไปปฏิบัติการ
๑๒. นางสุกัญญา	ดำขำ	นักจัดการงานทั่วไปปฏิบัติการ
๑๓. น.ส.จันทิมา	ดัชขุนทศ	นักจัดการงานทั่วไปชำนาญการ
๑๔. นายนพดล	เหล็กทอง	พนักงานโยธา
๑๕. นางศิรดา	ศิริเลิศวัฒนา	พนักงานบริการ
๑๖. น.ส.พิชญาวีร์	บวชสันเทียะ	พนักงานโยธา
๑๗. นางสุปราณี	โพธิ์ทอง	พนักงานธุรการ
๑๘. น.ส.ทิพยาภรณ์	คงหอม	พนักงานธุรการ

๗. ขั้นตอนการดำเนินการ

สรุปขั้นตอนการดำเนินการประชุมการมีส่วนร่วมของประชาชนได้ ดังนี้

๑. แขวงทางหลวงนครสวรรค์ที่ ๑ ดำเนินการเตรียมความพร้อมและซักซ้อมความเข้าใจเกี่ยวกับแนวทางการดำเนินงานการมีส่วนร่วมของประชาชน เช่น กำหนดการประชุม ความเป็นมาของโครงการ วัตถุประสงค์การประชุม ขั้นตอนและรายละเอียดในการดำเนินงานการมีส่วนร่วมของประชาชน รวมทั้งประเด็นที่ต้องการให้ความสำคัญเป็นพิเศษในการประชุม
๒. แขวงทางหลวงนครสวรรค์ที่ ๑ เป็นตัวแทนของกรมทางหลวง ในการดำเนินการเผยแพร่ประชาสัมพันธ์เชิญชวนประชาชนกลุ่มเป้าหมายให้เข้าร่วมประชุม รายละเอียดดัง ภาคผนวก ค
๓. ดำเนินการประชุมการมีส่วนร่วมของประชาชน โดยมีขั้นตอนการดำเนินการ ดังนี้
 - ผู้เข้าร่วมประชุม ลงทะเบียนและรับเอกสารประกอบการประชุม ประกอบด้วย แผ่นพับ แสดงรายละเอียดโครงการ และบันทึกข้อความ/ข้อเสนอแนะ
 - นายเสกสรร สุพรรณธนพงษ์ ผู้อำนวยการแขวงทางหลวงนครสวรรค์ที่ ๑ กล่าวรายงานวัตถุประสงค์ของการประชุม
 - ว่าที่ร้อยตรี พิเชษฐ์ จำแสง ปลัดอำเภอพยุหะคีรี เป็นประธานกล่าวเปิดการประชุม
 - ดำเนินการประชุม โดยวิทยากรจาก แขวงทางหลวงนครสวรรค์ที่ ๑ กรมทางหลวง
 - เปิดโอกาสให้ผู้เข้าร่วมประชุมพิจารณารายละเอียดรูปแบบการก่อสร้างที่ผู้บรรยายได้จัดเตรียมไว้ เพื่อให้ผู้เข้าร่วมประชุมได้มีโอกาสซักถามข้อมูลต่างๆ เพิ่มเติมเพื่อเสริมสร้างความเข้าใจก่อนเข้าร่วมประชุม
 - ดำเนินการประชุมการมีส่วนร่วมของประชาชน โดยมีลำดับการนำเสนอ ดังแสดงรายละเอียดใน ภาคผนวก ง

- เปิดโอกาสให้ผู้เข้าร่วมประชุมซักถาม แสดงความคิดเห็น และข้อเสนอแนะต่างๆ ด้วยตนเอง หรือส่งบันทึกข้อความและข้อเสนอแนะที่ได้จัดเตรียมไว้ให้ผ่านทางเจ้าหน้าที่ของกรมทางหลวง ทั้งนี้ เพื่อนำความเห็นที่ได้ไปพิจารณาปรับปรุงการดำเนินการโครงการให้มีความเหมาะสมและมีประสิทธิภาพมากยิ่งขึ้น

- ตอบข้อซักถามและอภิปรายในประเด็นต่างๆร่วมกันกับผู้เข้าร่วมประชุม
- สรุปประเด็นข้อคิดเห็นและข้อเสนอแนะที่ได้รับจากที่ประชุม
- ปิดประชุม

๘. สรุปผลการดำเนินงานการมีส่วนร่วมของประชาชน

สรุปประเด็นข้อคิดเห็นและข้อเสนอแนะที่ได้รับจากที่ประชุมและบันทึกข้อเสนอแนะ

ประเด็นข้อคิดเห็นและข้อเสนอแนะ	การนำไปพิจารณาปรับปรุง
<p>ชาวบ้าน ระหว่าง กม.ที่ ๓ ของโครงการฯ จะมีทางแยกเข้าชุมชน ต้องการป้ายทางเข้าชุมชน</p>	<p>นายเด่นพงษ์ แสงศิลป์ ขอให้ประสานกับทางผู้ใหญ่บ้าน หรือ อบต. เพื่อให้จัดทำหนังสือมาที่แขวงฯ ทางหลวงนครสวรรค์ที่ ๑</p> <p>นายเสกสรร สุพรรณธนพงษ์ ขอให้ทำหนังสือมายังแขวงฯ นครสวรรค์ที่ ๑ โดยผ่านทางผู้ใหญ่บ้าน หรือ อบต. เพื่อแขวงฯ ทางหลวงนครสวรรค์ที่ ๑ จะดำเนินการให้ต่อไป</p>
<p>นายนพฤทธิ์ รัตนจันทร์ กปภ. สาขาพยุหะคีรี การก่อสร้างโครงการนี้จะมีการวางท่อระบายน้ำหรือไม่ เพราะหากฝนตกจะทำให้เกิดการระบายน้ำไม่ทัน เพราะหากทำถนนจะสูงขึ้นกว่าเดิม</p>	<p>นายปรมินทร์ พิณเกษม จะมีการวางท่อระบายน้ำ จะต่อจากท่อระบายน้ำเดิม</p>
<p>ชาวบ้าน ก่อนที่จะมีขยายผิวจราจร ๒ ช่องจราจร เป็น ๔ ช่องจราจรเพื่อเพิ่มประสิทธิภาพ สิ่งที่จะต้องทำคือการลดอุบัติเหตุ เหตุใดไม่สร้างถนนในเขตชุมชนก่อน แต่ไปสร้างถนนในเขตปลอดชุมชน เพราะในเขตชุมชนมีทางแยกทางร่วม มีบ้านเรือนตั้งอยู่ ๒ ข้างทาง และการทำโครงการนี้เหตุใดทำถนนเป็นตอน ๆ ทำไมไม่ก่อสร้างถนนจากต้นทางหรือทำไมไม่ทำในชุมชนก่อน</p>	<p>นายปรมินทร์ พิณเกษม การเสนอขบประมาณทางแขวงฯ จะเสนอไปทุกโครงการ ทุกสายทาง แต่การก่อสร้างจะขึ้นอยู่กับพิจารณาที่จะได้จัดสรรมาในปีนั้น ๆ และในส่วนของการก่อสร้างเหตุผลที่ไม่เริ่มการก่อสร้างจาก กม.ต้นก่อน เนื่องจาก กม.ต้น ๆ ติดปัญหาเรื่องเขตทาง จึงเลี่ยงไปก่อสร้าง กม. ที่ไม่ติดปัญหาก่อน</p>

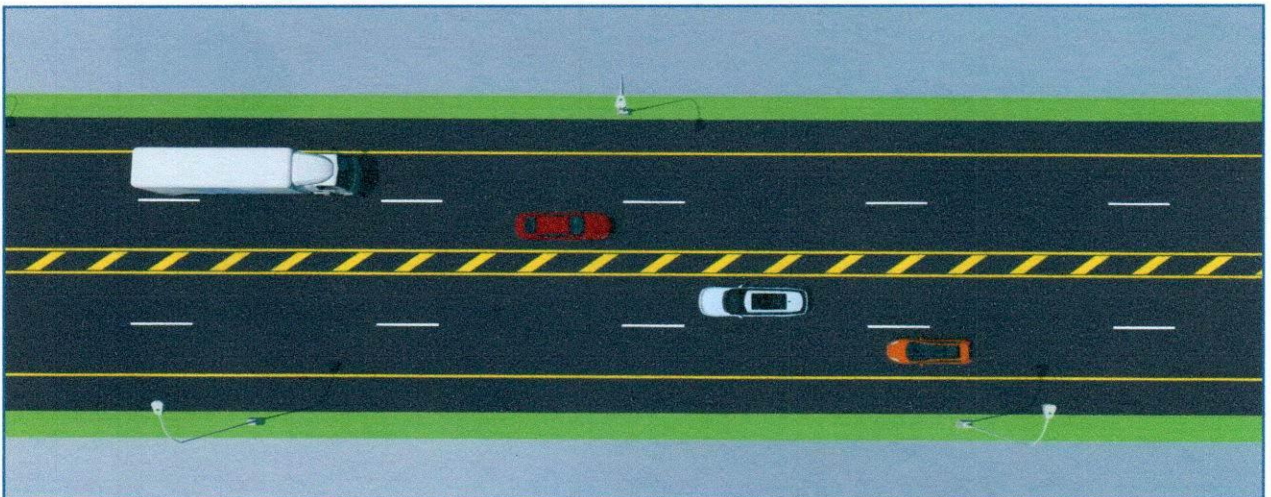
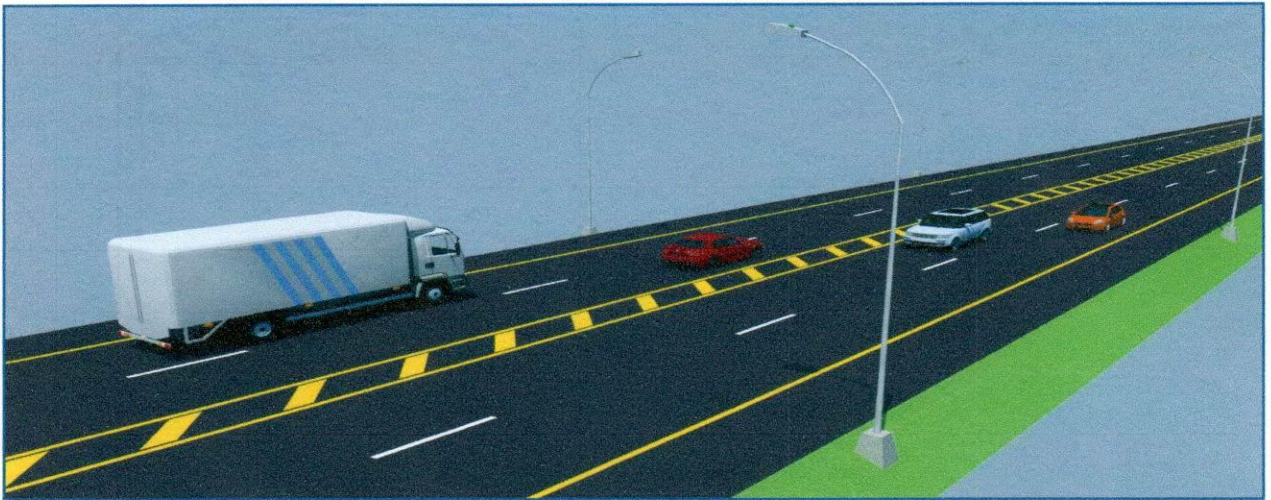
ประเด็นข้อคิดเห็นและข้อเสนอแนะ	การนำไปพิจารณาปรับปรุง
<p>ชาวบ้าน ต้องการให้เปลี่ยนท่อระบายน้ำ เพราะน้ำไหลไม่ทัน ทำให้น้ำท่วม เนื่องจากท่อเล็ก ต้องการให้เปลี่ยนเป็นท่อ Culvert เพื่อช่วยในการระบายน้ำ</p>	<p>นายปรมินทร์ พิณเกษม ปัจจุบันการก่อสร้างของแขวงฯ นครสวรรค์ ที่ ๑ ใช้ท่อตามแบบมาตรฐานของกรมทางหลวง ถ้าต้องการใช้ ท่อ Culvert ต้องแก้ไขแบบในการก่อสร้างซึ่งต้องใช้ระยะเวลา</p>

บทสรุปการดำเนินงานการมีส่วนร่วมของประชาชน

- ผู้เข้าร่วมประชุมการมีส่วนร่วมของประชาชนได้มีส่วนในการเสนอแนะเกี่ยวกับรูปแบบการก่อสร้างของโครงการฯ รวมถึงเรื่องอื่น ๆ และเห็นด้วยกับโครงการพัฒนาทางหลวงเพื่อสนับสนุนระบบคมนาคมและโลจิสติกส์ กิจกรรมก่อสร้างเพิ่มประสิทธิภาพทางหลวง งานก่อสร้างเพิ่มประสิทธิภาพทางหลวง ทางหลวงหมายเลข ๓๓๒๗ ตอนควบคุม ๐๑๐๐ ตอน เนินมะกอก - นิคมเขาบ่อแก้ว ระหว่าง กม. ๑+๔๗๕ - กม. ๓+๗๑๐



ภาพรวมการประชุมการมีส่วนร่วมของประชาชน
โครงการพัฒนาทางหลวงเพื่อสนับสนุนระบบคมนาคมและโลจิสติกส์
กิจกรรมก่อสร้างเพิ่มประสิทธิภาพทางหลวง
งานก่อสร้างเพิ่มประสิทธิภาพทางหลวง
ทางหลวงหมายเลข 3327 ตอนควบคุม 0100
ตอน เบนมะกอก – นิคมเขาบ่อแก้ว ระหว่าง กม. 1+475 – กม. 3+710

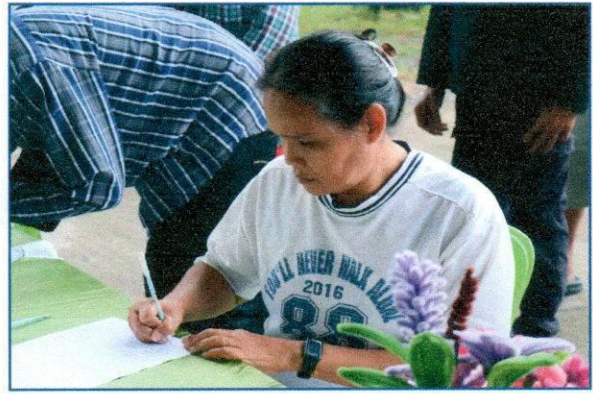
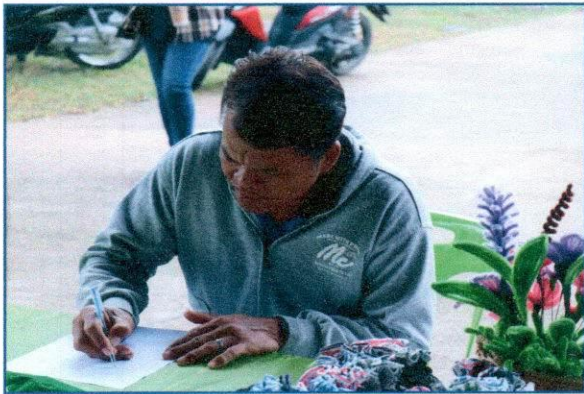
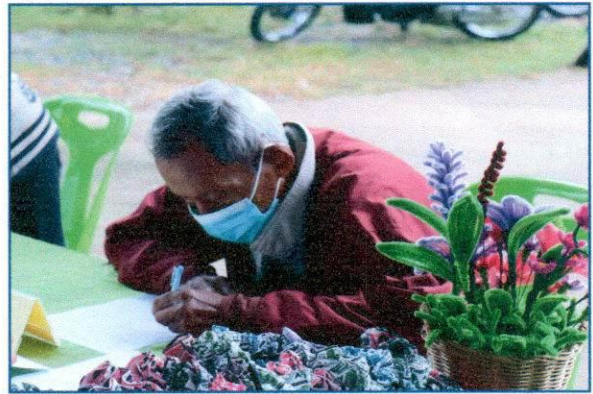


วันศุกร์ที่ 12 ธันวาคม 2568
เวลา 10.00 น. – 12.00 น.
ณ องค์การบริหารส่วนตำบลเบนมะกอก
อ.พยุหะคีรี จ.นครสวรรค์

การเตรียมความพร้อม



ลงทะเบียนผู้เข้าร่วมประชุม



นายเสกสรร สุพรรณธนพงษ์ ผู้อำนวยการแขวงทางหลวงนครสวรรค์ที่ 1
กล่าวรายงานวัตถุประสงค์ของการประชุม



ว่าที่ร้อยตรีพิเชษฐ์ จ่าแสง ปลัดอำเภอพยุหะคีรี
เป็นประธานกล่าวเปิดการประชุม



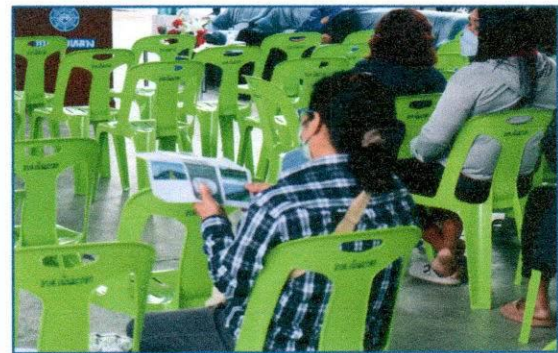
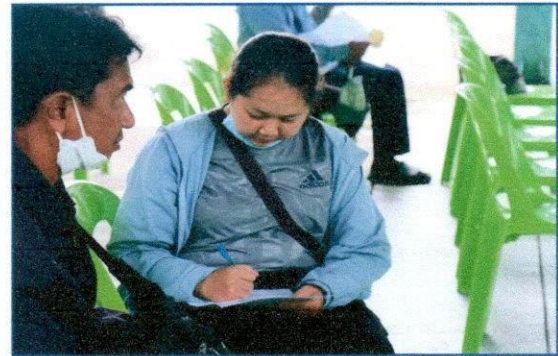
ระหว่างการประชุมชี้แจงรายละเอียดโครงการก่อสร้างฯ

(นายปรมินทร์ พิณเกษม , นายเด่นพงษ์ แสงศิลป์ , นายนพดล เหล็กทอง)

เป็นการเพิ่มช่องจราจรและจัดช่องจราจรใหม่ เพื่อรองรับปริมาณจราจรที่เพิ่มขึ้นอย่างต่อเนื่อง บนทางหลวงหมายเลข 3327 ตอนความคุ่ม 0100 ตอนเนินมะกอก – นิคมเขาบ่อแก้ว ระหว่าง กม.1+475 - กม.3+710 รวมระยะทางประมาณ 2.235 กิโลเมตร ซึ่งพื้นที่บริเวณก่อสร้างอยู่ใน พื้นที่ ต.เนินมะกอก อ.พยุหะคีรี จ.นครสวรรค์



ผู้รับฟังการประชุมประกอบด้วย ผู้แทนส่วน ภาครัฐ ภาคเอกชน ประชาชน และผู้มีส่วนได้ส่วนเสีย จาก ต.เนินมะกอก อ.พยุหะคีรี จ.นครสวรรค์



ข้อซักถามของผู้เข้าร่วมประชุม

